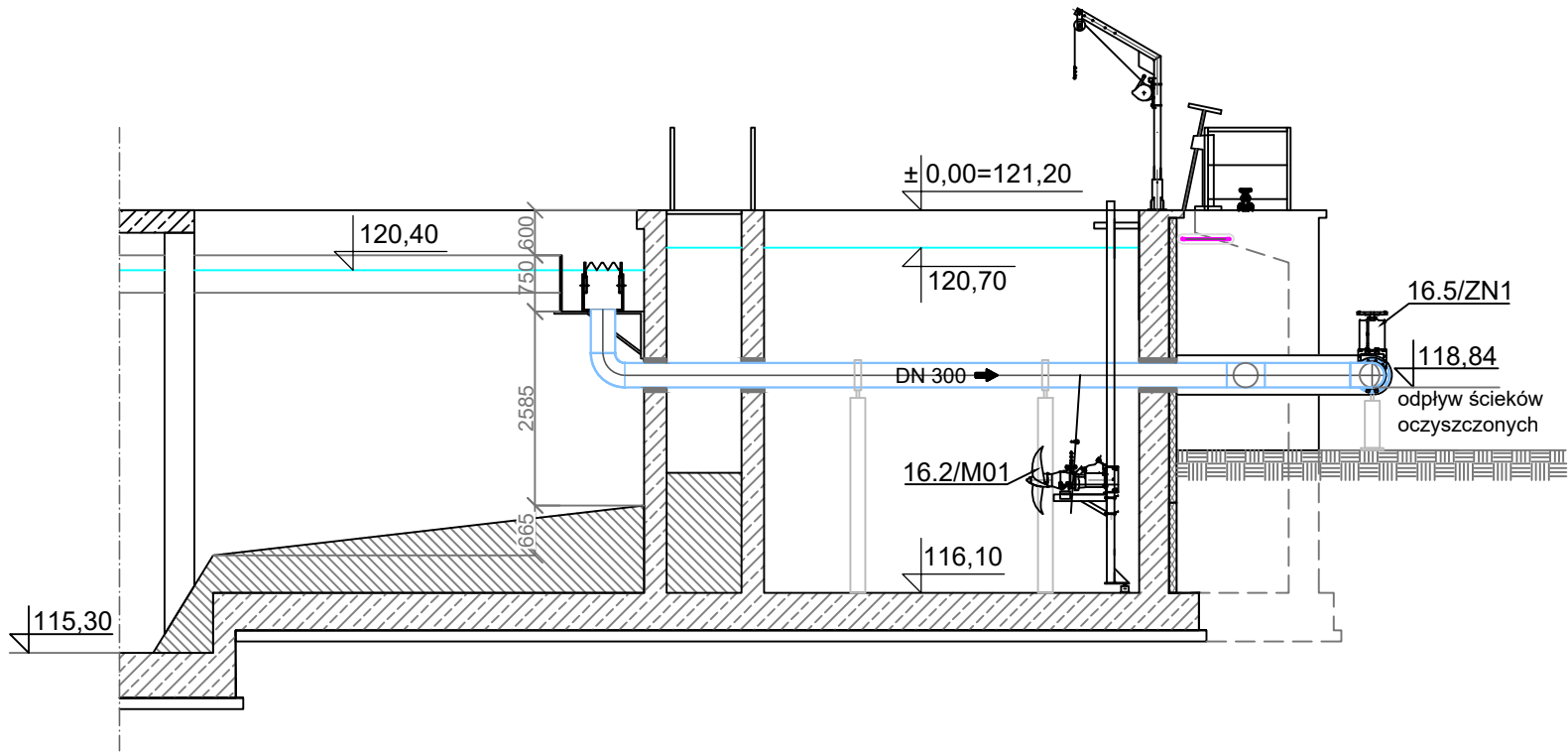
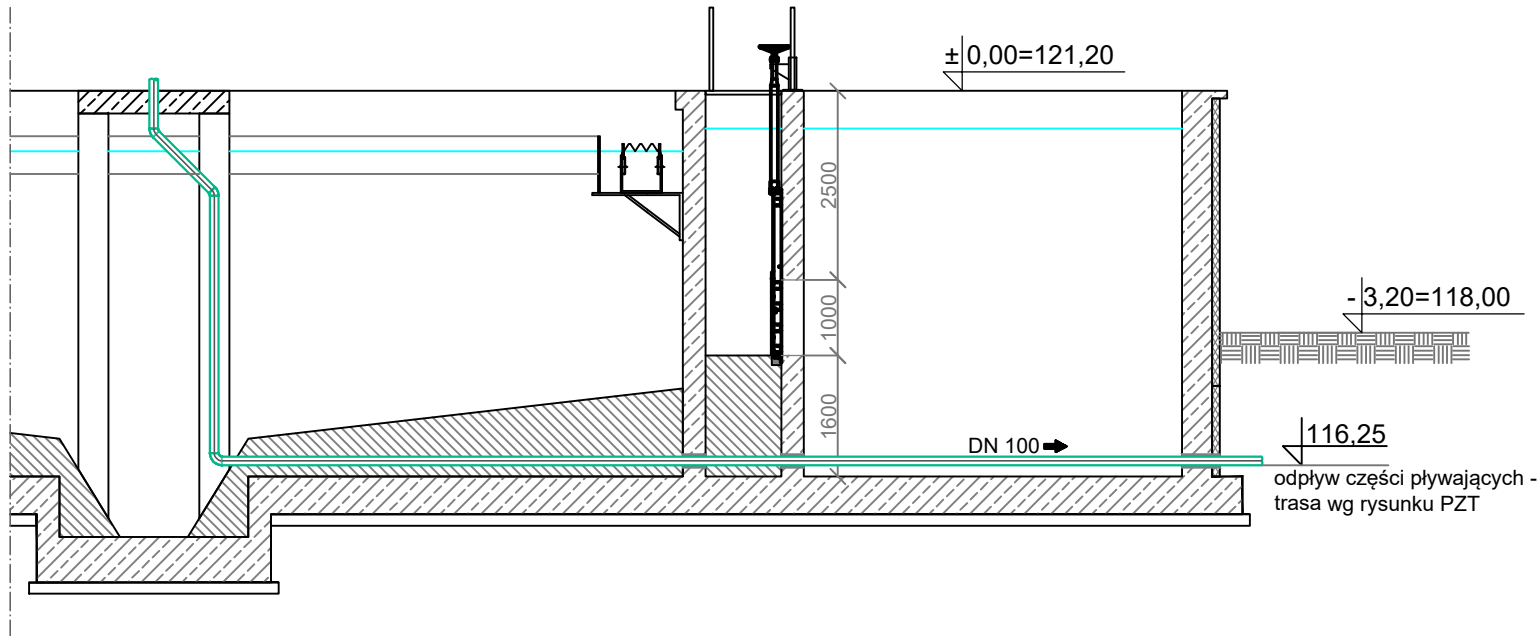


PRZEKRÓJ F-F



- Uwagi:
1. Blok biologiczny należy wykonać według projektu branży konstrukcyjnej.
  2. Rurociągi w obiekcie należy wykonać z rur stalowych, stal 1.4301.
  3. Nadziemną część rurociągów zaizolować termicznie.
  4. Wszystkie przejścia rurociągów przez ściany obiektu wykonać jako szczelne przez zastosowanie łańcuchów uszczelniających w rurach osłonowych.
  5. Otwory przejść szczelnych należy wykonać w przegrodach poprzez nawierzenie.
  6. Montaż urządzeń i armatury według wytycznych producenta.
  7. Mocowanie rurociągów przy pomocy systemowych elementów mocujących, rozstaw podparć według wytycznych producenta rur.
  8. Szczegółowa specyfikacja obiektu według części opisowej.
  9. Oznaczenia urządzeń według schematu technologicznego.
  10. Aparatura AKPiA według projektu branży elektrycznej i AKPiA.
  11. Zasilanie i sterowanie urządzeń według projektów branży elektrycznej i AKPiA.
  12. Wykonanie pomostów technologicznych według projektu branży konstrukcyjnej.
  13. Przed przystąpieniem do robót Wykonawca zobowiązany jest do zapoznania się z dokumentacjami branżowymi i budowlanymi. Roboty powinny być prowadzone w koordynacji z pozostałymi branżami.
  14. W sprawach nieokreślonych dokumentacją obowiązującą:
    - warunki techniczne wykonania i odbioru robót budowlano-montażowych (wg Ministerstwa Budownictwa i Instytutu Techniki Budowlanej),
    - normy Polskiego Komitetu Normalizacji (P.K.N.),
    - instrukcje, wytyczne i warunki techniczne producentów i dostawców materiałów budowlano-instalacyjnych,
    - przepisy techniczne instytucji kontrolujących jakość materiałów i wykonywanych robót.

PRZEKRÓJ G-G



NAZWA I ADRES OBIEKTU BUDOWLANEGO: Rozbudowa oczyszczalni ścieków w Racyczach, dz.nr 1385/2, 1386/2, 1392/2, obręb 0008 Raczyce jednostka ewidencyjna 301703_5 Gmina Odolanów		
INWESTOR: Gmina i Miasto Odolanów ul. Rynek 11, 63-430 Odolanów		
ENVIROTECH-sp.z o.o. ul. J.Kochanowskiego 7 60-845 Poznań tel. 61/657-02-00		NR PROJEKTU: RPP/115/24
IMIE, NAZWISKO		PODPIS:
PROJEKTOWAŁ:	mgr inż. Piotr Ratajczak WKP/0404/PWOS/17	
PROJEKTOWAŁ:	mgr inż. Kamila Michalak WKP/0160/PWOS/23	
OPRACOWAŁ:	mgr inż. Dominika Świerczek -	
SPRAWDZIŁ:	mgr inż. Marcin Jachimowski 7131-7132/153/PW/2001	
TYTUŁ RYSUNKU: Blok biologiczny (ob.16). Przekrój F-F i G-G		
BRANŻA: TECHNOLOGICZNA	STADIUM: PT	DATA: 02.2024
SKALA: 1:50	FORMAT: 297x420	NR RYSUNKU: T_12